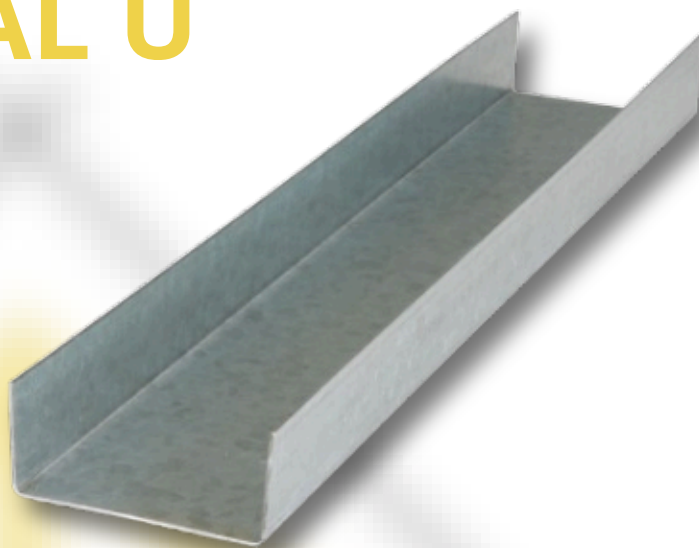
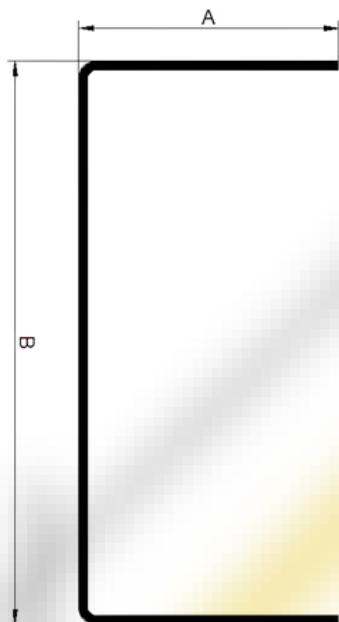


## Ficha técnica de produto

# PERFIL ESTRUTURAL U



## TABELA TÉCNICA

DESIGNAÇÃO	A (mm)	B (mm)	esp. (mm)	PESO (kg)	ÂNGULO X			ÂNGULO Y			POSIÇÃO C.G.	
					(cm <sup>3</sup> )	(cm <sup>2</sup> )	(cm)	(cm <sup>3</sup> )	(cm <sup>2</sup> )	(cm)	(cm)	
U93	93	43	1,5	2,116	I <sub>x</sub>	W <sub>x</sub>	i <sub>x</sub>	I <sub>y</sub>	W <sub>y</sub>	i <sub>y</sub>	Y <sub>G</sub>	X <sub>G</sub>
					36,11	7,76	3,7	4,83	1,5	1,4	4,92	3,22
					I <sub>x</sub>	W <sub>x</sub>	i <sub>x</sub>	I <sub>y</sub>	W <sub>y</sub>	i <sub>y</sub>	Y <sub>G</sub>	X <sub>G</sub>
U153	153	43	1,5	2,814	116,2	15,19	5,7	5,52	2,72	5,7	7,38	3,44
					I <sub>x</sub>	W <sub>x</sub>	i <sub>x</sub>	I <sub>y</sub>	W <sub>y</sub>	i <sub>y</sub>	Y <sub>G</sub>	X <sub>G</sub>
					308,79	37,4	7,3	7,71	3,02	1,2	9,9	3,57
U204	204	43	2,0	4,533	I <sub>x</sub>	W <sub>x</sub>	i <sub>x</sub>	I <sub>y</sub>	W <sub>y</sub>	i <sub>y</sub>	Y <sub>G</sub>	X <sub>G</sub>
					668,2	52,4	8,9	9,9	2,7	1,1	12,4	3,65
					I <sub>x</sub>	W <sub>x</sub>	i <sub>x</sub>	I <sub>y</sub>	W <sub>y</sub>	i <sub>y</sub>	Y <sub>G</sub>	X <sub>G</sub>
U255	255	43	2,5	6,701	116,2	15,19	5,7	5,52	2,72	5,7	7,38	3,44
					I <sub>x</sub>	W <sub>x</sub>	i <sub>x</sub>	I <sub>y</sub>	W <sub>y</sub>	i <sub>y</sub>	Y <sub>G</sub>	X <sub>G</sub>
					308,79	37,4	7,3	7,71	3,02	1,2	9,9	3,57

COMPOSIÇÃO:	
Aço	S280GD - Segundo as Normas: EN10326/EN10346
Acabamento	Galvanizado Z275 - Segundo as Normas: EN10326/EN10346

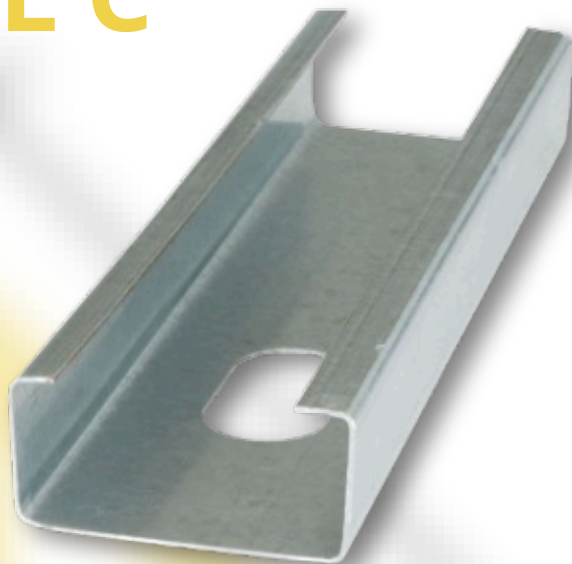
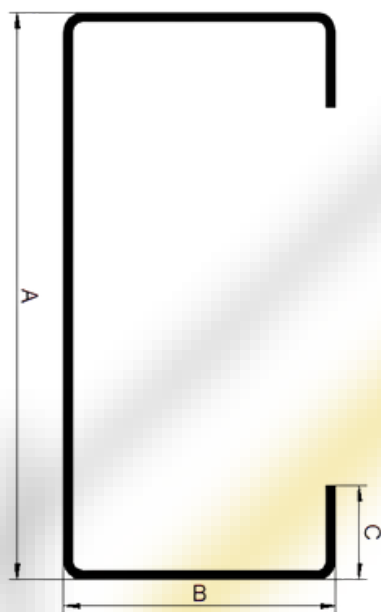


# ARKSTEEL

WWW.PERFILARKSTEEL.COM

# Ficha técnica de produto

## PERFIL ESTRUTURAL C



## TABELA TÉCNICA

DESIGNAÇÃO	A (mm)	B (mm)	C (mm)	esp. (mm)	PESO (kg)	ÂNGULO X			ÂNGULO Y			POSIÇÃO C.G.	
						(cm <sup>3</sup> )	(cm <sup>2</sup> )	(cm)	(cm <sup>3</sup> )	(cm <sup>2</sup> )	(cm)	(cm)	
C90	90	43	15	1,5	2,426	I <sub>x</sub>	W <sub>x</sub>	i <sub>x</sub>	I <sub>y</sub>	W <sub>y</sub>	i <sub>y</sub>	Y <sub>G</sub>	X <sub>G</sub>
						39,02	8,87	3,6	8,19	3,22	1,7	5	2,79
C150	150	43	15	1,5	3,132	I <sub>x</sub>	W <sub>x</sub>	i <sub>x</sub>	I <sub>y</sub>	W <sub>y</sub>	i <sub>y</sub>	Y <sub>G</sub>	X <sub>G</sub>
						129,9	20,3	5,7	9,65	4,39	1,6	7,5	3,7
C200	200	43	15	2,0	4,961	I <sub>x</sub>	W <sub>x</sub>	i <sub>x</sub>	I <sub>y</sub>	W <sub>y</sub>	i <sub>y</sub>	Y <sub>G</sub>	X <sub>G</sub>
						337,6	40,9	7,4	13,4	5,8	1,5	10,0	3,78
C250	250	43	15	2,5	7,183	I <sub>x</sub>	W <sub>x</sub>	i <sub>x</sub>	I <sub>y</sub>	W <sub>y</sub>	i <sub>y</sub>	Y <sub>G</sub>	X <sub>G</sub>
						720,2	71,3	9,0	17,08	7,2	1,4	12,5	3,38

COMPOSIÇÃO:	
Aço	S280GD - Segundo as Normas: EN10326/EN10346
Acabamento	Galvanizado Z275 - Segundo as Normas: EN10326/EN10346



# ARKSTEEL

WWW.PERFILARKSTEEL.COM